

Speciálisan kialakított füstkötény. Olyan helyekre tervezve, ahol a füstkötényfal teljes padlószintig való leereszkedése megkövetelt és a szerkezeten történő esetleges menekülés is igényel.

### Előnyei

- A rendelkezésre álló teret nem tagolja normál használat esetén.
- Esztétikus, teljesen rejtett marad az álmennyezeti térben.
- Maximális mérete: 6000 × 6000 mm.
- Könnyen és gyorsan szerelhető, telepíthető.
- Utólagos felületkezelést nem igényel.
- Nincs oldalsó vezetősín.

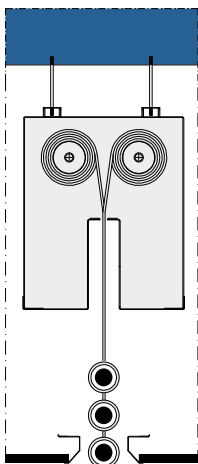
### Megjelenése, kialakítás

A ponyva anyaga matt, világos szürke, szalagonként átlapolt.

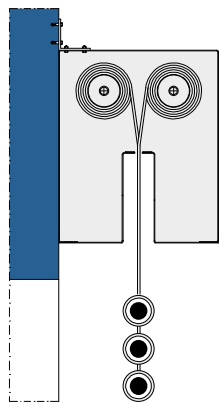
### Működés

- A Smoke EV egy automatikus füstkötényfal rendszer, amely tűz esetén, korlátozza és szabályozza a füst mozgását.
- A függőnszerkezet mozgatását egy, nagyobb felületű függöny esetén két 24Vdc feszültségű csőmotor végzi, tengelyenként.
- A függőnszerkezet vezérlését egy, a szerkezet közelébe telepített vezérlő egység végzi, melynek bemeneti feszültsége 230Vac 50Hz, a kimeneti feszültsége: 24Vdc.
- A rendszer részét képezi egy szünetmentes tápegység is, (UPS rendszer) amely 6 órán át képes üzemben tartani a szerkezetet.
- A rendszer aktiválható tűzjelző rendszerbe történő bekötéssel, a függöny szerkezet közelében elhelyezett füstérzékelő rendszerrel.
- Vezérlő jel hatására a függöny automatikusan, szabályozottan működik, a függöny süllyedése állandó sebességű.
- A rendszer riasztás utáni (például téves riasztás) visszanyitása történhet a vezérlő egységen elhelyezett kulcsos kapcsolóval, vagy a tűzjelző rendszer alaphelyzetbe állása általi jelvezérléssel automatikusan.
- A visszanyitási idő 10–180 sec között történik meg, függöny mérettől függően.
- Áramszünet esetén a rendszer akkumulátorról töltődik.

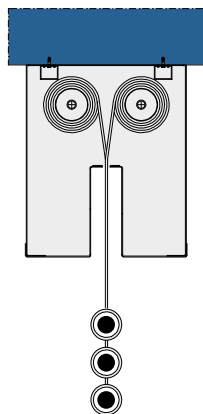
### Tetőbox rögzítés



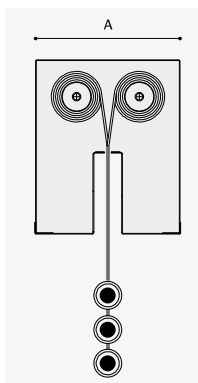
Függesztett/  
Álmennyezet



Oldal fali  
rögzítés



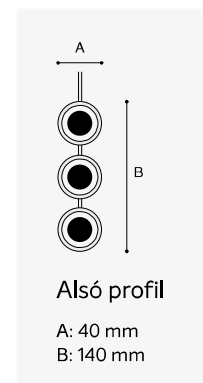
Mennyezeti  
rögzítés



#### Tetőbox

Több tengely  
– függőleges

A: 190-től 220 mm-ig  
B: 300-től 350 mm-ig



#### Alsó profil

A: 40 mm  
B: 140 mm

### Vezérlő egység

A vezérlő panel egy 300 × 300 × 210 mm vagy 400 × 400 × 250 mm zárható, fém szerelvény dobozban van elhelyezve, mely felszerelhető az álmennyezeti térben vagy a szerkezet közelében elhelyezkedő oldalfalon. Tanácsos bontás nélkül megközelíthető helyre telepíteni, mert karbantartásnál, téves riasztásnál szükséges lehet a hozzáférés.

### Csőmotor adatai

- 24 Vdccc áram igényű, 24 W/18,5 Nm 3A
- Nyitási sebesség: 0,1 m/s–0,15 m/s

### Ponyvatartó doboz (tetőbox)

- Felszerelhető álmennyezeti térben, teljesen rejtetten, vagy födém gerendára, tartófalra.
- Mérete a függöny méretétől, illetve a tengelyek számától függ.

Minősítéseink:

Az UNE EN 12101-1 európai szabványok szerint vizsgálva és jóváhagyva.

Európai Nemzetközi Engedély (CE):

370-CPR-2151